

Dirección de Comunicaciones

Nueva Estructura e Implementación de Cambio Organizacional



CÁMARA DE DIPUTADOS

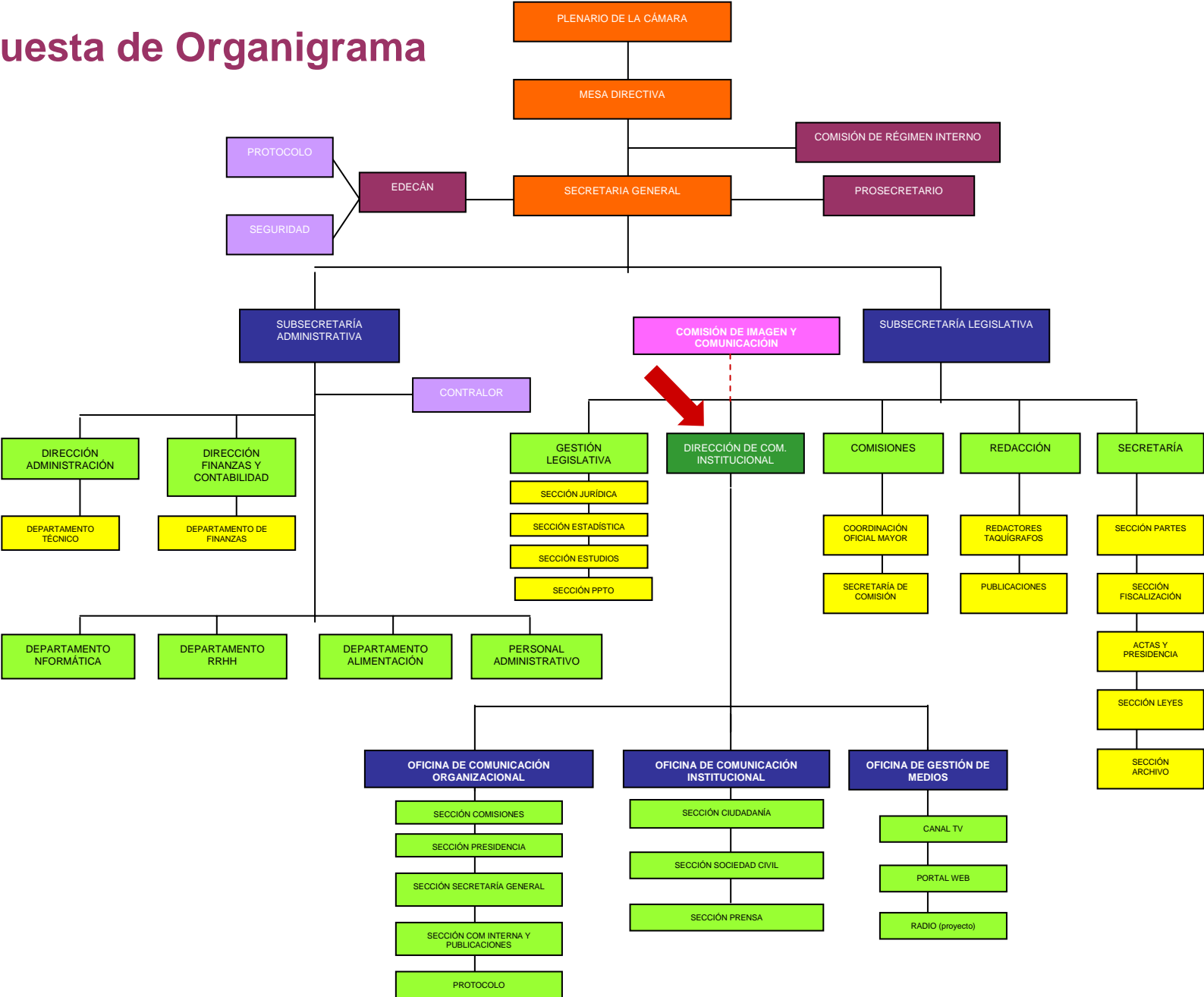
Junio 2008



I. NUEVA ESTRUCTURA ÁREA DE COMUNICACIONES

II. IMPLEMENTACIÓN DEL CAMBIO

Propuesta de Organigrama





DIRECCIÓN DE COMUNICACIÓN INSTITUCIONAL

OFICINA DE COMUNICACIÓN ORGANIZACIONAL

OFICINA DE COMUNICACIÓN INSTITUCIONAL

OFICINA DE GESTIÓN DE MEDIOS

- Crear oportunidades de comunicación a partir del trabajo de las Comisiones y la Presidencia y la Secretaría General.
- Administrar las comunicaciones internas de la Corporación.

- Generar una relación positiva y de largo plazo con la ciudadanía, la sociedad civil y los medios de comunicación a partir de una administración moderna e integrada de las comunicaciones externas de la Corporación.

- Transformar los medios de comunicación de la Cámara de Diputados (televisión, Internet, radio) en agentes efectivos para el posicionamiento público de la Corporación.



DIRECCIÓN DE COMUNICACIÓN INSTITUCIONAL

OFICINA DE COMUNICACIÓN ORGANIZACIONAL

SECCIÓN COMISIONES

SECCIÓN PRESIDENCIA

SECCIÓN SECRETARÍA GENERAL

SECCIÓN COM. INTERNA Y PUBLICACOINES

SECCIÓN PROTOCOLO

OFICINA DE COMUNICACIÓN INSTITUCIONAL

SECCIÓN CIUDADANÍA

SECCIÓN SOCIEDAD CIVIL

SECCIÓN PRENSA

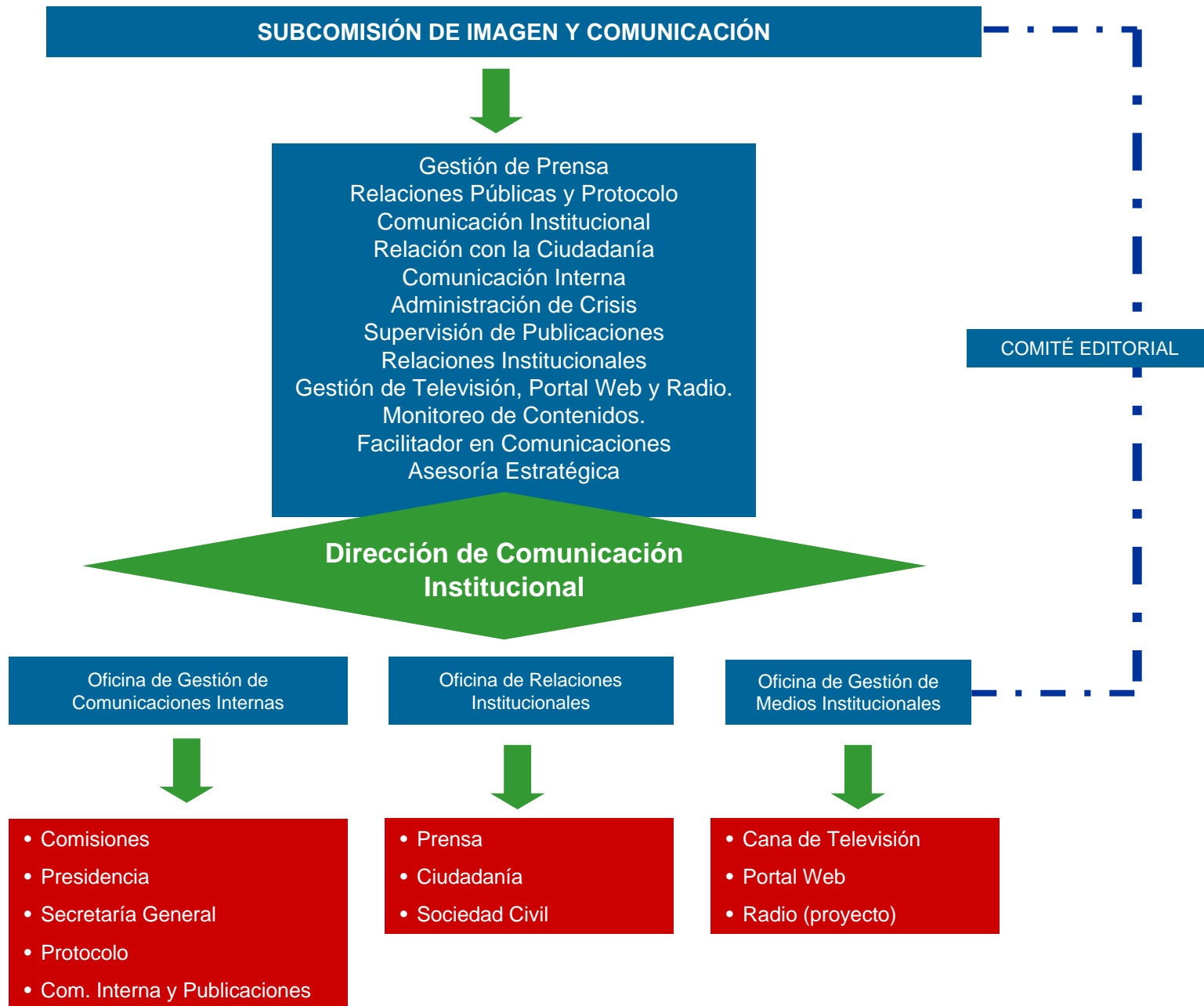
OFICINA DE GESTIÓN DE MEDIOS

CANAL TV

PORTAL WEB

RADIO

Esquema Operativo de las Comunicaciones de la Cámara de Diputados





I. NUEVA ESTRUCTURA ÁREA DE COMUNICACIONES

II. IMPLEMENTACIÓN DEL CAMBIO



Metodología: Método IDEF

IDEF: Método que modela las funciones presentes en la organización, creando un modelo que establece:

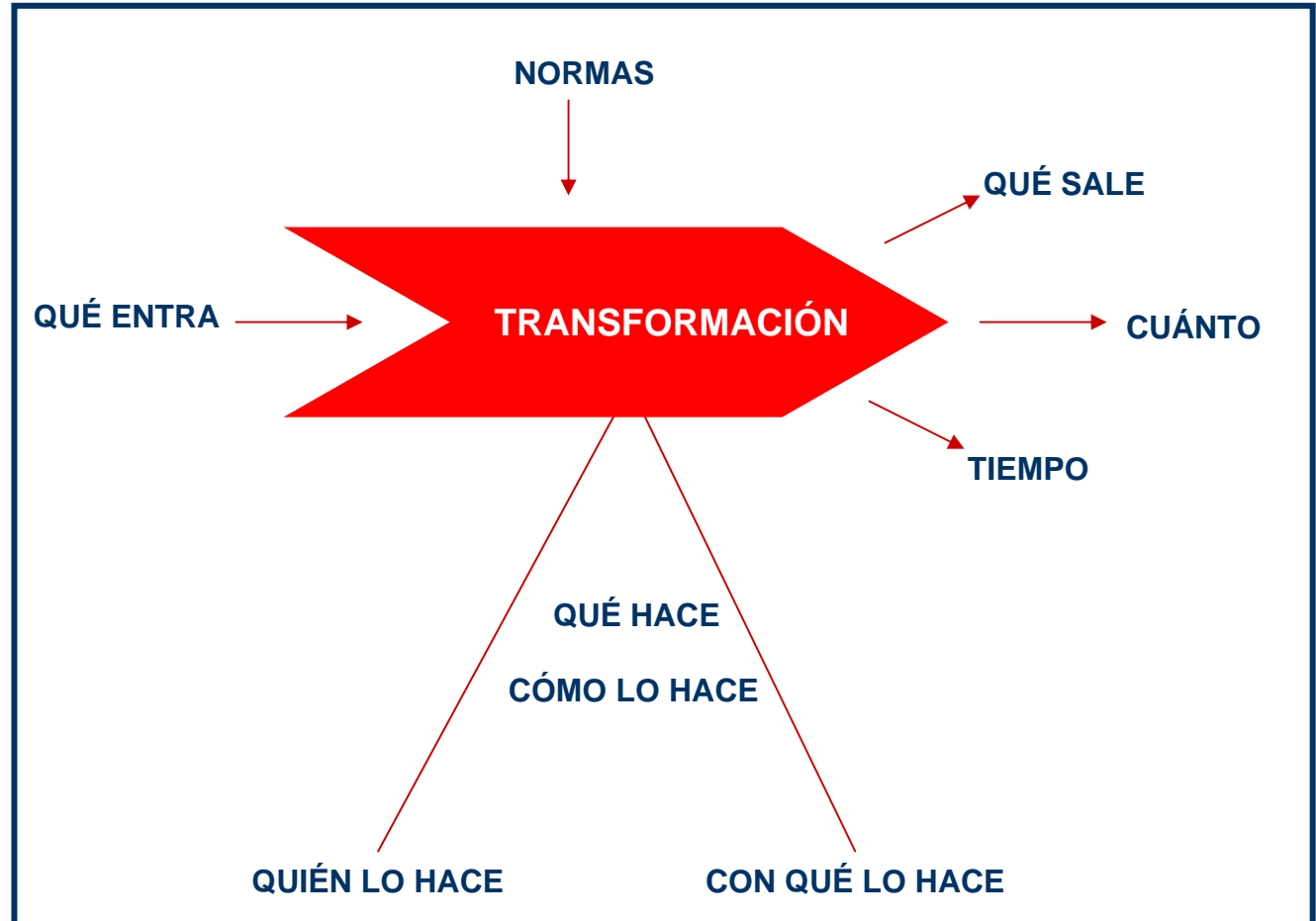
- Qué información de entrada requiere la función.
- Cuál es la función específica (qué se hace y cómo se hace).
- Quién lo realiza
- Qué recursos son necesarios para realizarla.
- Cuáles son las normas/estándares para la función.
- Qué es lo que produce (en términos de servicio y/o producto).
- Cuánto es lo que produce.
- En cuánto tiempo lo produce.

IDENTIFICACIÓN DE LA FUNCIÓN ESPECÍFICA



Metodología: Método IDEF

- Operación
- Recursos
- Herramientas
- Definiciones o Normas
- Resultado
- Impacto





Dos fases de Implementación

FASE 1: DISEÑO



OBJETIVOS

- Definir de manera detallada la nueva estructura de Comunicaciones.
- Establecer roles, cargos, competencias e indicadores de gestión y evaluación.
- Validar el nuevo diseño y especificar alcances.

FASE 2: IMPLANTACIÓN



OBJETIVO

- Comunicar a los públicos internos de la Corporación el sentido y los alcances de la nueva estructura de Comunicaciones.
- Involucrar a los funcionarios en el proceso de cambio organizacional.



Actividades y Productos

FASE 1: DISEÑO

- Diseño de organigrama funcional y jerárquico.
- Detalle de roles del área y definición de interdependencias y jerarquías.
- Desarrollo de Manual de Descripciones de Cargo.
- Creación de Perfiles de Competencias (responsabilidades, propósitos y funciones de cada rol).
- Validación interna

FASE 2: IMPLANTACIÓN

- Diseño e implementación de un Plan de Comunicación Interna sobre la nueva estructura.
- Desarrollo de Talleres informativos y motivacionales para personal del área de Comunicaciones y otros funcionarios.
- Manual Interno de Gestión de las Comunicaciones de la Cámara de Diputados (explicación didáctica de definiciones, tareas y normas del Sistema de Comunicaciones).

Calendario de Actividades

FASE	ETAPA	ACTIVIDADES	Mes 1				Mes 2				Mes 3			Mes 4			
			1	2	3	4	5	6	7	8	9	10	11	12	13	14	
I. FASE DISEÑO	ETAPA 1: Recolección de Información	Revisión / Análisis Documental	■	■													
		Entrevistas Jefes Sección Áreas	■	■													
		Entrevistas Informantes Calificados	■	■													
	ETAPA 2: Documentación	Diseño de Formatos	■	■	■												
		Desarrollo de Manual de Descripciones de Cargo				■	■	■									
		Desarrollo de Perfiles de Competencias				■	■	■									
	ETAPA 3: Validar y Merjorar	Validación Interna					■	■									
		Incorporación de Cambios					■	■									
	ETAPA 4: Presentación a Autoridades	Entrega Final						■	■								
Presentación y Recomendaciones								■	■								
I. FASE IMPLANTACIÓN	ETAPA 1: Talleres	Preparación y realización de Talleres								■	■	■					
	ETAPA 2: Manual Interno de Gestión	Diseño y apropiación de Manual Interno de Gestión de Com.								■	■	■					
	ETAPA 3 Campaña	Diseño y producción de campaña de extensión a públicos internos.									■	■	■	■	■	■	

Dirección de Comunicaciones

Nueva Estructura e Implementación de Cambio Organizacional



CÁMARA DE DIPUTADOS

Junio 2008